

			值
专			28
		—	28
		()	24

一、

1.

侧 与中 交 A ， ， 以
 ()。 中 (不中 中)，仍以 侧 与中
 交 B ， (不)， ()， 中
 (不中 中)，仍以 A ， 上 一 ， 停
 。 人一 会。(1)

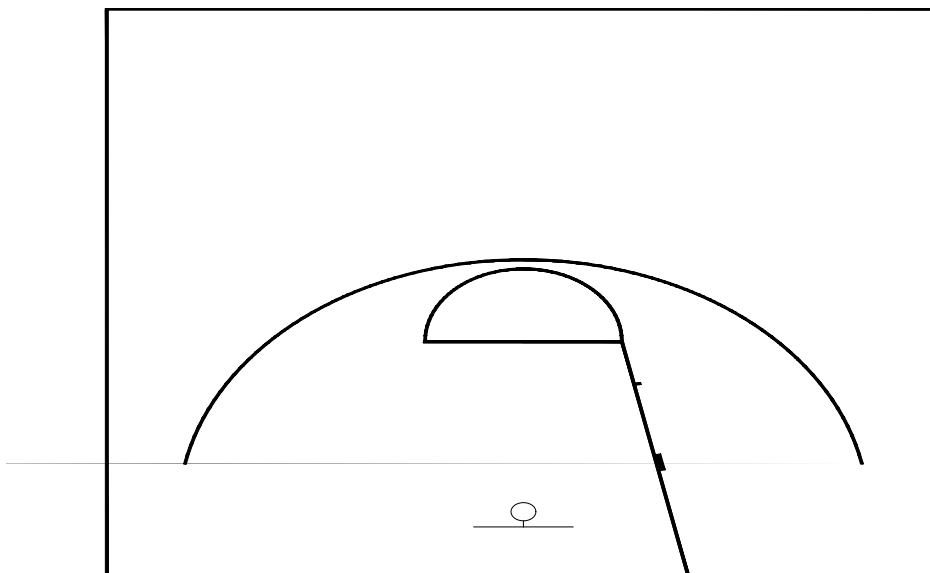


表 5-1 男子往返运球投篮分值与成绩表

值	28	27	26	25	24	23	22	21	20	19
()	30.0	30.5	31.0	31.5	32.0	32.5	33.0	33.5	34.0	34.5
值	18	17	16	15	14	13	12	11	10	9
()	35.0	35.5	36.0	36.5	37.0	37.5	38.0	38.5	39.0	39.5
值	8	7	6	5	4	3	2	1		
()	40.0	40.5	41.0	41.5	42.0	42.5	43.0	43.5		

： 低不

表 5-2 女子往返运球投篮分值与成绩表

值	28	27	26	25	24	23	22	21	20	19
()	35.0	35.5	36.0	36.5	37	37.5	38	38.5	39	39.5
值	18	17	16	15	14	13	12	11	10	9
()	40	40.5	41	41.5	42	42.5	43	43.5	44	44.5
值	8	7	6	5	4	3	2	1		
()	45	45.5	46	46.5	47	47.5	48	48.5		

二、一

1.

以 中 为 ，以 为 ， 一 ，

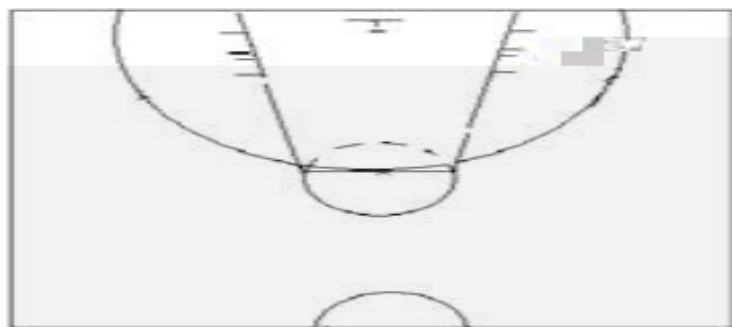
2 。 ， 作 ， ，

， ， 做一 （ ，也 以 ）。

人做一 ， 中 。

： ， 不 ； 不

， 不 ， 中 。



2. : 5-3 值与

表 5-3 投篮分值与成绩表表

值	28	24	20	16	12	8	4	2	
中 ()	8	7	6	5	4	3	2	1	
值	28	24	20	16	12	8	4	2	
中 ()	7	6	5	4	3	2	1		

三、 () (全)

1.

人 人 体 ， 全 ， 人 人
 ， 其 。 ， 一
 ， 以 全 了 个 。

:

(1) 个人 : 。 、
 传 。

(2) : 个人 。

(3) : 全 中 、 个人
 作 。

2. : 5-4 。 : 为 24 ， 。

表 5-4 比赛评分表

优 中 □
 值 24—20 19

值